

平成27年11月16日

公益財団法人テクノエイド協会 殿

(依頼者)

〒 321-0112

住所 栃木県宇都宮市屋板町602-10

事業者名 株式会社 日画

担当者所属

担当者名 大澤 亜紀子

電話番号 090-5301-8882 (028-667-7232)

電子メールアドレス kb_nichiga@ybb.ne.jp

専門職によるアドバイス支援事業 依頼書

貴法人が福祉用具・介護ロボット実用化支援事業の一環として行う、介護ロボット等の「専門職によるアドバイス支援事業」について、下記の書類を提出して依頼します。

記

1. 専門職によるアドバイス支援事業 依頼概要書（別紙）
2. 会社概要（任意様式）
3. これまでの福祉用具・介護ロボットの開発実績がわかる書類（任意様式）
※実績がない場合は、提出不要

(書類の取り扱い等について)

- ご提出いただく「専門職によるアドバイス支援事業 依頼概要書（別紙）」は、介護施設等とのマッチングのために公開いたします。公開可能な範囲において、できる限り記載してください。
- 「専門職によるアドバイス支援事業 依頼概要書（別紙）」は、介護施設等とのマッチングに際して、インターネット等を通じて登録協力施設等へ情報提供します。
- 依頼する案件について、適切なアドバイスが行える介護施設又は団体等が現れない場合には、実施できない場合もあることを予めご承知ください。

(別紙)

平成27年11月16日

専門職によるアドバイス支援事業 依頼概要書

1. 事業の種類 (いずれか希望する方に○印を付けるか、事務局までご相談ください。)

1. 介護職員等との意見交換	
2. 専門職によるアドバイス支援	○

2. 依頼者の概要

企業名	株式会社 日画	
担当者名	大澤 亜紀子	
担当者連絡先	住所	〒321-0112 宇都宮市屋板町602-10
	電話	090-5301-8882 (028-667-7232)
	電子メールアドレス	Kb_nichiga@ybb.ne.jp
主たる業務	店舗内装設計施工・介護ハウス、多目的ハウス設計施工・介護用浴槽製作及び販売、レンタル・建築業一般	
主要な製品	介護ハウス、多目的ハウス、介護用浴槽	
希望する施設等の種類・職種等	入浴介助が必要な高齢者及び肢体不自由者とその方の介助に従事している方及びその施設	
その他		

3. 機器開発コンセプトあるいは試作機の概要 (可能な範囲でご記入ください)

機器の名称 (仮称)	(仮称) らくらく風呂2	
試作機の有無及び機器のコンセプト (試作機あれば写真を添付)	試作機の有無	1. 有り ・ 2. 無し
	機器の目的及び特徴 目的：介護が必要な方の入浴を補助する浴槽、介助者の労力を軽減できる浴槽を高額な従来品より安価で提供したい。 特徴：浴槽には扉がついており扉から入浴補助車を使用し出入りします。入浴補助車は車部分と座面部分が分離し、浴槽内には座面部分のみ入ります。使用場所は浴室を想定しているので操作に電気は使いません。止水ロックについては、手動で操作ができ特許を取得済。従来品に比べて安価です。	
想定する使用者及び使用方法、使用環境	使用者：入浴介助が必要な高齢者及び肢体不自由者とその方を入浴介助する方 使用方法：入浴する際に、入浴補助車に座らせ浴槽内に誘導し入浴を行う。 使用環境：浴室	
現在の開発状況と課題	浴槽については完成しています。 入浴補助車の試作品を製作している段階です。(年内完成予定)	
特にアドバイス(意見交換)を希望している事項	(仮称) らくらく風呂2入浴補助車についての、使用した際の感想及び改良すべき点、使用する際に危険だと思う点、ニーズ及び要望	
その他		

(注) 必要に応じて記載欄を増やしてください。

(仮称) らくらく風呂2 使用方法





1, ステップを踏んで座面が上がっている状態で入浴補助車に座ります。



2, そのまま補助車を動かして、浴槽内に入ります。



3, 奥まで入ります。



4, 奥まで入ったらステップのロックを踏みながら下ろします。



5, 座面が浴槽におりました。



6, 補助車を引き抜きます。



7. 扉を閉めます。



8. レバーを押し下げ扉をロックします。



9. 扉を閉めました。



10. 給水ポンプでお湯を入れます。（既存の浴槽等から）
およそ1分で入ります。



11. 入浴します。



12. 入浴が終わりましたら、排水します。



13. 排水が終わったら、レバーを下げながら
ロックピンを引き、扉を解除します。



14. 扉を開きます



15. 補助車を座面の下に入れます。



16. ステップを踏み座面を持ち上げます。



17. 座面が上がりましたので、引出します。



18. これで入浴は終わりです。
あとは、補助車から車椅子、ベット等に移乗します。

会社案内

弊社は1977年創業以来、店舗をはじめ事務所、カラオケBOX、ゲームセンターなどの設計及び施工を手掛けています。

同時に高齢化が進む社会の中で切り離せない福祉などの社会的課題についても取り組みを始めました。

住宅改修をはじめ、在宅での介護を希望されている皆様のニーズにお応えして介護ハウス・介護用浴槽の設計施工も始めました。今まで培われた技術をつかい、商業建設はもとより介護福祉についてもより一層尽力していく次第です。

今後共皆様のご期待に沿いますよう、全力を挙げて努めていきます。引き続きご支援ご愛顧を賜りますようお願い申し上げます。

会社概要

会社名	株式会社 日画
代表取締役	大澤 啓吉
所在地	事務所: 〒321-0112 栃木県宇都宮市屋板町602-10 工場: 〒321-3237 栃木県宇都宮市道場宿1153-3
資本金	1,000万円
設立	1977年 8月
主たる業務	店舗内装設計施工・介護ハウス、 多目的ハウス設計施工・建築業一般
従業員	8名
許可番号	建設業 栃木県知事許可(般-19)第22575号

TEL/FAX/E-MAIL
TEL: 028-667-7232
FAX: 028-656-8909
E-MAIL: kb_nichiga@ybb.ne.jp

業務案内

－ 商業建設 －

ゲームセンター
(路面店およびテナント)

カラオケBOX

院外薬局

オブジェ製作 (FRP)

商業施設(各種店舗・事務所・倉庫)の新築・改装・解体・原状復旧など建設工事全般を行っています。

下記は工事物件の一例です。
これ以外にも承りますので、ご相談下さい。

デイサービス施設

駐車場工事

イタリアンレストラン

解体(住宅・倉庫・店舗など)

喫茶店・スナック

看板製作

テナントなどの
原状復旧

－ らくらく風呂 －

介護を目的とした機能を備えた浴槽の
製作・販売・レンタル

－ 介護ハウス 多目的ハウス －

介護を目的とした機能を備えたユニットハウスおよび
多種用途に使えるユニットハウスの製作・販売

－ 住宅改修 リフォーム －

介護保険制度を利用した住宅改修および
その他リフォーム



家族で創る快適環境

らくらく 夢の介護ハウス

介護に必要な経費も労力も、最低限まで軽減できます。

今まで介護は、本人にも家族にも大きなストレスでした。

急速に高齢化が進む現代社会では、誰もが「介護」という現実を避けて通ることができません。もし家族に介護が必要になった時、あなたはまず何を行いますか？

従来は介護生活に向けて自宅をバリアフリー化する等、多額の経費をかけて増改築を行うケースがほとんどでした。しかし玄関、トイレ、風呂、廊下等を改築すると時間もかかり、家族の負担が増えます。さらに介護に適した器具の設置も必要となり、そのためのスペースも考えなくてはなりません。

短時間・安価で設置可能。「らくらく夢の介護ハウス」。

これらのストレスを解消するために開発されたのが「らくらく夢の介護ハウス」です。体が不自由になってもできるだけ家族のそばで自立して暮らしたい…、介護される方の願いは共通。自宅を改造するのではなく、あらかじめ工場で介護に適した器具を選択して配置し、日常生活に必要な設備をシステム化して装着したユニットハウスなら、わずかなスペースがあれば母屋に隣接して設置することができ、不要になれば撤去もできます。さらに家族がいつでも行き来でき、外部の介護サービスの方も自由に勝手口より出入りすることが可能となる訳です。

介護者にはもちろん、家族にも優しい品質を提供します。

ハウス内には高齢者や障害者が日常生活に必要な、風呂、トイレ、洗面台、手摺とベッドを備えており、必要に応じてそれらの間を移動する介護用搬送用具も取り付け可能な構造。要介護者の障害に応じた環境を整えられるようバリエーションも豊富です。

介護される方にもする方にも「心地よい空間」を…。それが私たちの変わらぬ願いです。



Aタイプ



【販売価格】Aタイプ セット価格 ¥2,140,000(税込¥2,247,000)
 本体標準価格 ¥1,460,000(税込¥1,533,000)
 【オプション】
 浴槽・手洗い ¥150,000(税込¥157,500)
 エアコン ¥60,000(税込¥63,000)
 天井用リフト ¥350,000(税込¥367,500)
 ベッド ¥120,000(税込¥126,000)
 運搬・設置・スロープ・テント工事は別料金となります

Bタイプ



【販売価格】Bタイプ 価格 ¥2,390,000(税込¥2,509,500)

サイドハウス (4400×2300)	サイドハウス ¥650,000 (税込¥682,500)
本体ハウス (5500×2300)	本体ハウス ¥1,460,000 (税込¥1,533,000)
ベランダ (4300×1800)	ベランダ ¥280,000 (税込¥294,000)
スロープ	(スロープ込) 運搬・設置工事は別料金となります

【Aタイプセット概要】

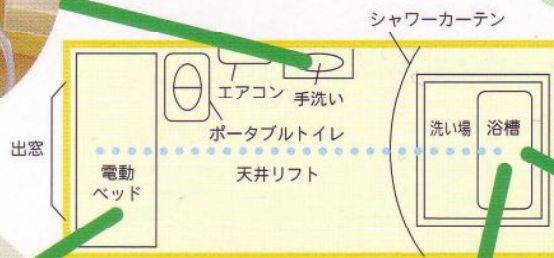


車椅子のまま手洗いへ

キャリアとリフトで移動



電動介護ベッドで快適介護



バリアフリー
 構造の
 浴室と設備



●必要時にトラックにて輸送。わずかなスペースがあれば、庭の隅または母屋に隣接して一日で簡単に設置できます。不要になれば撤去も可能です。





らく夢の
介護ハウス

株式会社 日画

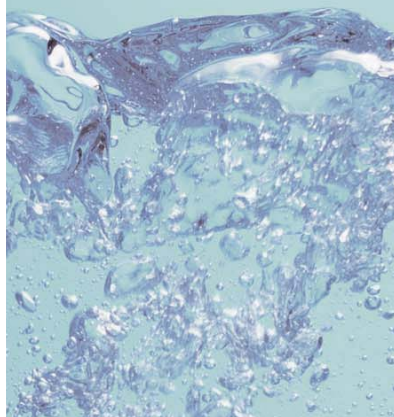
〒321-3237 栃木県宇都宮市道場宿町1153-3
お問合わせ… TEL 028-667-7232 FAX 028-667-9271



日画
介護ハウス展示場

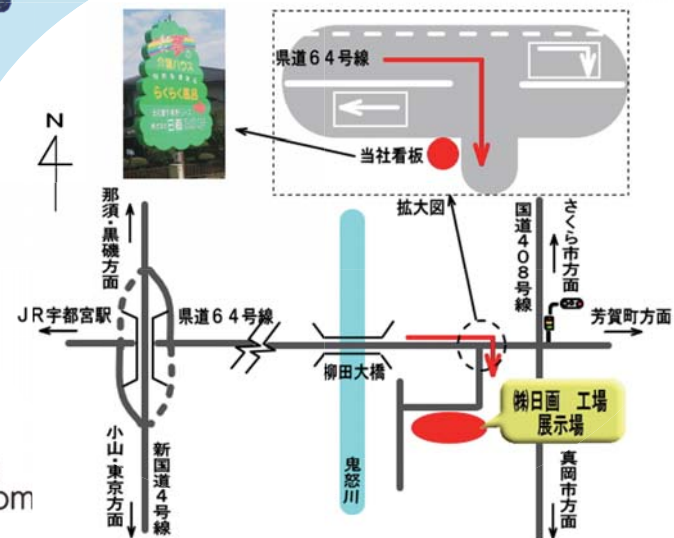
やっぱり落ち着ける「木のお風呂」
ほっこりと温もりをお届けします。

らくらく風呂



ごあいさつ

今回は介護をされているお客様に
らくらく風呂の案内をお届けさせていただきました。
この商品は『入浴をもっと簡単に』と開発し
この度、特許を取得することができました。
ぜひご覧ください。



商業建設
株式会社 日画

栃木県宇都宮市道場宿町1153-3

TEL : 028-667-7232

FAX : 028-656-8909

E-mail : kb_nichiga@ybb.ne.jp

URL : http://www.nichiga.com

らくらく風呂の特徴

現在浴槽の材質はポリが主流でありますが、私共はあえて木の材質にこだわりました。あたたかく優しい手触りは何にも増して、くつろぎと安心感を得られるからです。かつて昭和前半には多くの家庭に木の浴槽があったものです。私共はお湯と一緒にそのころの思い出にもひたれる入浴を提案させていただきます。

特許取得商品

特許番号5522767

温かい木の肌触り



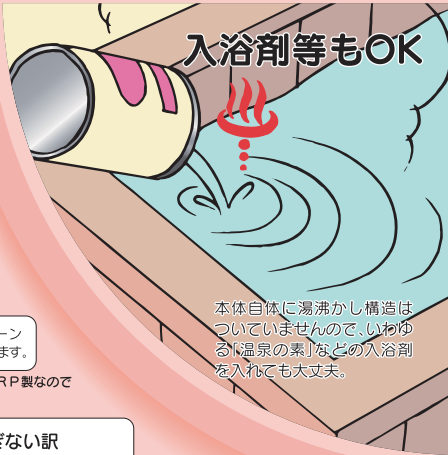
国産のひのきを使用した浴槽で、湯がさめにくく、なつかしい木の肌触りをお楽しみいただけます。

しっかりとした本体構造



基本構造に軽量鉄骨を使用し、かたつきなどの不安感を解消しました。また防水パッキンも厚手で耐久性に優れています。

入浴剤等もOK



本体自体に湯沸かし構造はついていませんので、いわゆる「温泉の素」などの入浴剤を入れても大丈夫。

リフトなどの工事は必要ありません

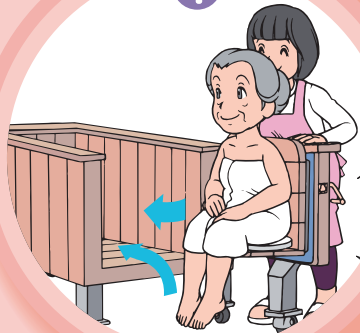


浴槽の側面が開閉する構造なので、リフトなどは必要ありません。入浴する人も介護する人も負担が軽減されます。

まずは
お見積から
お気軽にお電話ください
TEL
**028
667-7232**

入浴手順

1



動作を補助するターンテーブルがついています。

ターンテーブルはFRP製なのでお掃除も簡単！

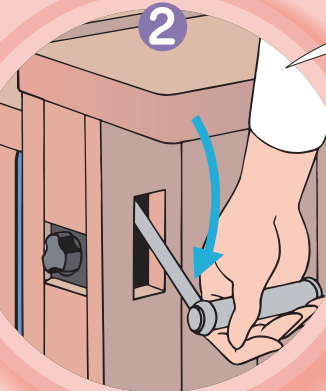
体に優しすぎない訳

入浴時及び退浴時において足を動かすなどの動作が適度の運動になります。リハビリ面からもお薦めいたします。(介護の方のお手伝いをお願いします)

側面のとびらを開けると、そのまま椅子になっており、車いすから乗りうつります。椅子無しの場合は、入浴用車椅子等を使用して直接入浴出来ます。

入浴手順

2



ロックはワンタッチ！レバーひとつでしっかりロックできます。

両足を浴槽内にうつつてとびらを閉め、防水ロックをかけます。

入浴手順

3



給排水ポンプで浴槽にお湯を注ぎ込みます。給湯用のボイラーや、従来の浴槽からの汲み上げポンプなどを別途仕様します。

入浴手順

4



入浴後は排水して湯船からあがります。

レンタルのご相談承ります

ご家庭でも、施設でも、長期・短期のレンタルのご相談を承ります。大きさ、高さなどオーダーメイドも承ります。

オプション品

給排水ポンプセット

お手持ちのお風呂等から直接給湯をするポンプセットです。給排水が早いので湯冷めをさせません。



■お問い合わせ・製造販売元
商業建設業 株式会社 日 画
建設業許可番号：栃木県知事 許可（般-24）第22575号
栃木県宇都宮市道場宿町1153-3

TEL：028-667-7232

FAXお申込：028-656-8909

E-mail：kb_nichiga@ybb.ne.jp

URL：http://www.nichiga.com

よくあるご質問

Q、お湯はどうするの？

A、この商品に給湯湯沸し機能はついておりません。
あらかじめ浴槽等に沸かしたお湯を給水ポンプにて汲み入れます。
時間にすると約1分程度で入ります。

Q、大きさや扉の向きなどの変更は可能ですか？

A、1台ずつの受注生産ですので、お客様のご要望に
合わせた仕様を作ることもできます。(※)

Q、一人で使用できますか？

A、必ず介助者を伴って使用してください。

足の上げ下げが不安な方や、
介助者の不安を解決する為に
現在、もっと楽に浴槽に入れる
補助車を製作中！
詳細については、お問い合わせください。

Q、今持っている入浴用車椅子を使用できますか？

A、上記にありますように仕様の変更が出来ます。お風呂の深さの仕様を変えて
スロープを設置すれば、お持ちの入浴用車椅子を使うことができます。(※)
その場合は、扉についている椅子はつきません。

Q、置く場所があるか、実際に置けるか不安なのですが？

A、当社は建設業もやっていますので、床の補強や改修、増築など
お気軽にご相談下さい。
また、当社商品の介護ハウスと組み併せる事もできます。

Q、商品を見ることはできますか？

A、当社展示場に置いてありますので、ご覧いただけます。
また、お客様の元にならうらく風呂をお持ちして実物を見ていただき事もできます。
お気軽にご連絡下さい。(※) 仕様によって金額が変わる場合があります。



いわゆる「離れ」の感覚です



短時間・安価で設置可能。使われる方に優しい品質です。ある程度の敷地さえあれば、自宅の増改築をすることなく、工場からダイレクトで輸送・設置いたします。設置は1日で完了！最初から風呂・トイレ・洗面台・手摺・ベッドがついている製品もありますが、らくらく風呂の設置も可能です。

■輸送費・給湯設備などの各工事費は別途となりますが、お気軽に仕様のお見積りをお申し付けください。