

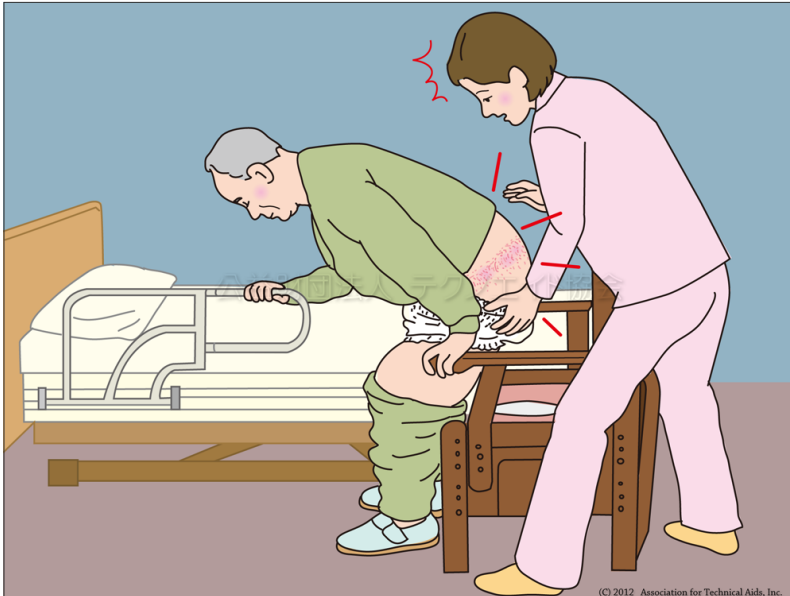
福祉用具ヒヤリハット情報

Case : 107

サイズの合わない紙おむつが腰を締めつけ、皮膚がむけそうになる

場面の説明

太めの方が、小さめのパンツタイプの紙おむつを無理に使用していた



利用シーン

その他

主な利用場所

その他

介護保険の種目

-

分類コード (CCTA95) 093003(おむつ)

介護テクノロジー

-

二次元バーコード



解説

利用者の体格にあったサイズを利用することが基本です。特に皮膚の弱い人の場合は、パンツタイプの紙おむつではなく、テープ式の紙おむつで対応せざるをえない場合もあり、皮膚の状態を的確に把握するために日ごろの観察も重要です。

参考要因

人：身体と紙おむつのサイズが不適合だった

人：皮膚の弱い利用者だった

管理：おむつ交換の際には、利用者の皮膚の状態を確認するように指導していなかった