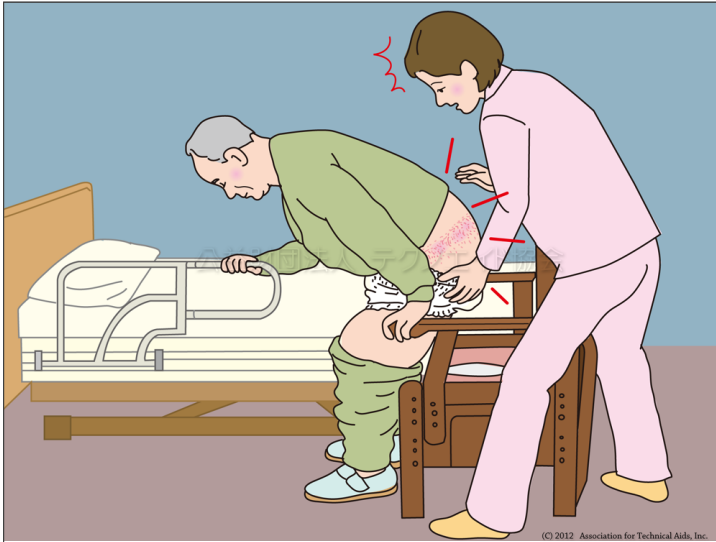


Case : 107

サイズの合わない紙おむつが腰を締めつけ、皮膚がむけそうになる

場面の説明

太めの方が、小さめのパンツタイプの紙おむつを無理に使用していた



利用シーン	 その他
主な利用場所	 その他
介護保険の種目	—
分類コード (CCTA95)	093003 (おむつ)
介護テクノロジー	—
二次元バーコード	

解説

利用者の体格にあったサイズを利用することが基本です。特に皮膚の弱い人の場合は、パンツタイプの紙おむつではなく、テープ式の紙おむつで対応せざるをえない場合もあり、皮膚の状態を的確に把握するために日ごろの観察も重要です。

参考要因（要因の例であり、これだけが正解ということではありません）

人：身体と紙おむつのサイズが不適合だった

人：皮膚の弱い利用者だった

管理：おむつ交換の際には、利用者の皮膚の状態を確認するように指導していなかった

日付：	所属：	氏名：
-----	-----	-----

Case : 107

サイズの合わない紙おむつが腰を締めつけ、皮膚がむけそうになる

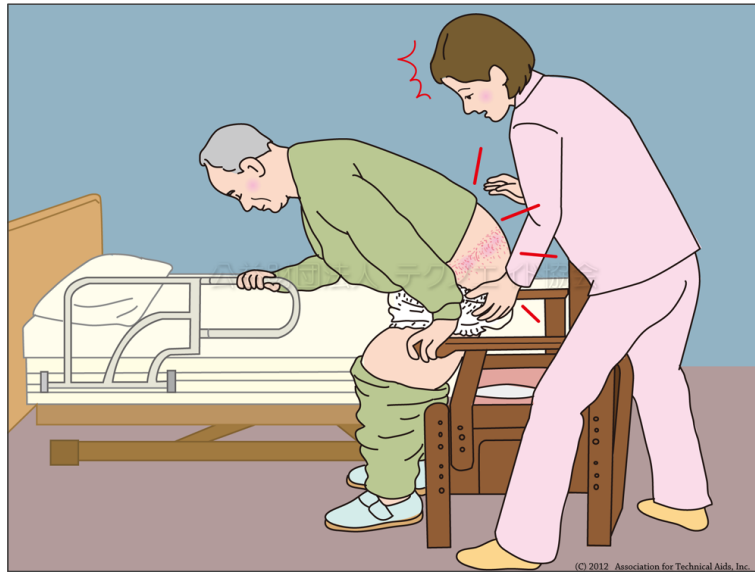
事例詳細



回答前に見ないこと

場面の説明

太めの人が、小さめのパンツタイプの紙おむつを無理に使用していた



どのような要因が考えられますか？	どのような対策が必要でしょうか？
人（本人・介護者・関係者）の要因	
モノ（福祉用具）の要因	
環境の要因	
管理の要因	

メモ