

介護施設・事業所・リハビリテーションセンター等の皆様へ

福祉用具・介護テクノロジー 開発・実証フィールド の募集(登録のお願い)

福祉用具・介護テクノロジーの開発・普及に
かかわる情報を提供します



募集する介護施設等

介護保険の施設・居宅サービス 関係事業者 等

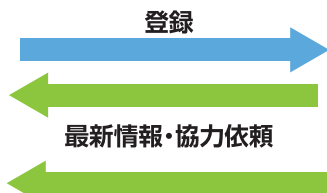
- ・登録はサービス事業所単位となります。
 - ・介護保険外サービスの事業所の方も是非ご登録ください。
- ※すでに登録されている方の変更は、「お問い合わせ先」までご連絡ください。

登録リストの活用

- (1)当協会や厚生労働省等から各事業の案内や介護テクノロジーに関する最新情報をメールにて配信します。
- (2)登録情報は厚生労働省及びリビングラボ事業や効果測定事業等の委託先へ提供します。

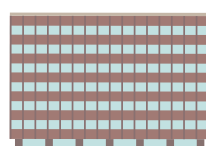


介護施設等



登録

最新情報・協力依頼



テクノエイド協会



リスト・情報共有



厚生労働省等

登録方法

※PCから登録をお願いします

右記 <https://www.techno-aids.or.jp/robot/>
次のボタンをクリックして、登録を行ってください

テクノ 開発・実証フィールド から

介護施設・居宅サービス事業所、
リハビリテーションセンター
等の方はこちら

都道府県、市町村、介護実習・普及センター
地域包括支援センター
等の方はこちら

※一時保存できないため、あらかじめ入力内容をご確認ください

お問い合わせ先

公益財団法人 テクノエイド協会 企画部
〒162-0823 東京都新宿区神楽河岸1-1セントラルプラザ4階

TEL 03-3266-6883
Mail monitor@techno-aids.or.jp

福祉用具・介護テクノロジーの 開発・実証フィールドを募集します

背景・目的

日本の高齢化は世界に例を見ない速度で進行しており、高齢者の自立支援と介護者の負担軽減、さらに質の高い介護サービスを効果的に行うためには、テクノロジーやICT等の技術を用いた福祉用具・介護テクノロジー（介護テクノロジー等）の開発と利活用が不可欠です。

厚生労働省では「介護テクノロジー導入支援事業」において、介護現場への介護テクノロジー等の導入支援を行っているところですが、介護現場のニーズを踏まえた開発や有効性の検証等を促進するためには、介護現場と開発企業等の連携がより一層必要とされています。

こうした背景を踏まえ、テクノエイド協会では、介護テクノロジー等の開発・実証フィールドを募集し、介護テクノロジー等の開発及び、効果の検証等をより一層推進することを目的としております。

本事業の趣旨をご理解いただき、賛同いただける介護保険の施設・居宅サービス等の関係事業者様におかれましては、ご登録いただきますよう、何卒よろしくお願いいたします。



介護テクノロジーの開発・実証フィールドとは？

厚生労働省が行う福祉用具・介護テクノロジー実用化支援事業に加え、個別の介護テクノロジー等に対する安全性や利用効果の科学的な実証の相談や、大規模な実証の実施に際して、協力する意向を示していただける介護施設等とさせていただきます。

いずれも個別の案件がある度に、事業の事務局よりメールにて情報配信させていただきます。最終的には当該案件の内容をご確認いただき、協力の可否を判断していただければと思います。

登録対象のサービス種別等

① 介護施設、居宅サービス事業所、リハビリテーションセンター等

- | | | |
|-----------------------------|------------------------------|--------------------|
| 1. 介護老人福祉施設
(特別養護老人ホーム) | 8. 認知症対応型共同生活介護
(グループホーム) | 15. 在宅介護サービス |
| 2. 介護老人保健施設 | 9. 地域密着型特定施設入所者
生活介護 | 16. 訪問介護・看護 |
| 3. 介護療養型医療施設 | 10. 看護小規模多機能型居宅介護 | 17. 通所介護施設（デイサービス） |
| 4. 介護医療院 | 11. 養護老人ホーム | 18. ショートステイ |
| 5. 地域密着型介護老人福祉施設
入所者生活介護 | 12. 軽費老人ホーム | 19. 医療機関 |
| 6. 特定施設入居者生活介護 | 13. 有料老人ホーム | 20. リハビリテーションセンター |
| 7. 小規模多機能型居宅介護 | 14. サービス付き高齢者向け住宅 | 21. 障害者福祉施設 |
| | | 22. 福祉用具貸与サービス事業者 |
| | | 23. その他 |

② 都道府県、市町村等

1. 都道府県
2. 市町村
3. 介護実習・普及センター
4. 地域包括支援センター
5. その他

介護保険外サービスの事業所の方も是非ご登録ください。

関連資料

福祉用具・介護テクノロジー実用化
支援事業 専用ホームページ



福祉用具・介護テクノロジーの
開発・実証フィールドの募集について
(登録のお願い)

